

# BARRERA CERTIFICADA H2W5B

## CARACTERÍSTICAS GENERALES

### ALTO NIVEL DE CONTENCIÓN Y BAJO ÍNDICE DE SEVERIDAD.

Las Defensas H2W5B de Tecnovial, son la solución perfecta para proyectos de seguridad vial que requieran conjugar el nivel de contención necesario para soportar vehículos de gran tamaño, con un índice de severidad que permita resguardar la integridad de los ocupantes de un vehículo menor.

El sistema H2W5B puede contener un vehículo de 15 toneladas, que supone en términos prácticos, un bus a una velocidad de 70 kilómetros por hora, pero también redireccionar en forma segura y flexible un vehículo pequeño de 900 kilos, que va a una velocidad de 100 kilómetros por hora. Las cualidades de este sistema, fueron certificadas bajo ensayos de impacto real, bajo la norma europea UNE-EN1317-2.

La barrera H2W5B, es el primer sistema de contención certificado bajo norma europea, diseñado íntegramente en Sudamérica. Para esto, se realizaron modelos computacionales, simulando nivel de contención, ancho de trabajo y nivel de severidad, de manera de alcanzar el diseño óptimo. Posteriormente, se realizaron pruebas de impacto real en Milán, Italia, donde se certificó el comportamiento del sistema.

### Una solución altamente competitiva.

- ✓ Óptimo desempeño con bajo peso, gracias a su fabricación con acero de alta tecnología.
- ✓ Fácil instalación, gracias al ser un sistema basado en sólo tres componentes.
- ✓ Stock continuo de componentes y repuestos al ser de fabricación nacional.
- ✓ Garantía de instalación y reposición de una empresa líder de mercado.

TECNOVIAL

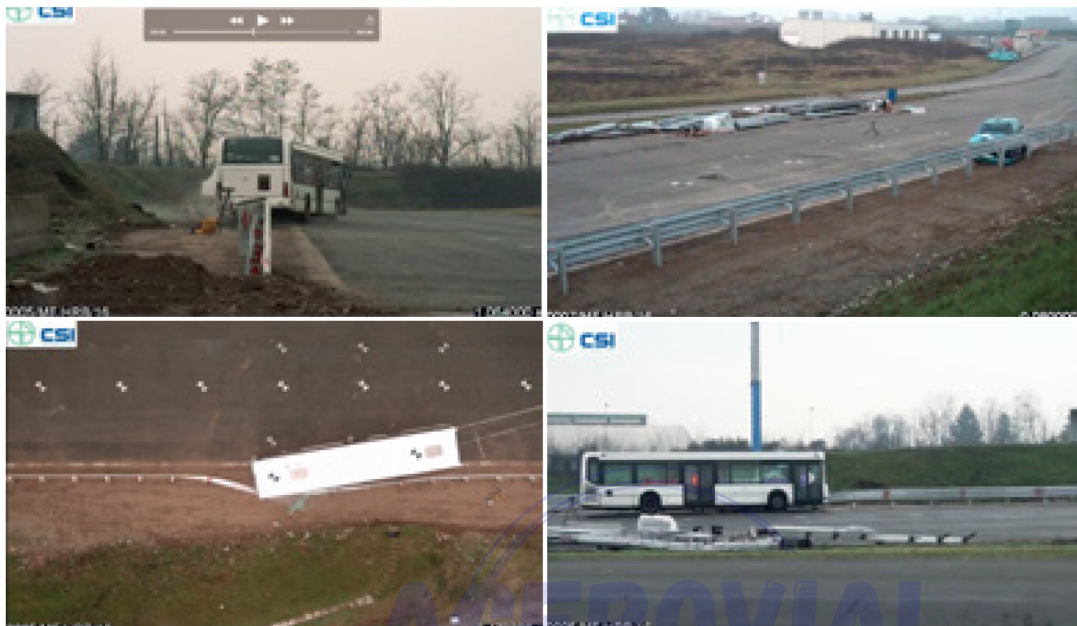


## DESEMPEÑO

La barrera metálica de triple onda de alta contención TVH2W5B ha superado satisfactoriamente los Ensayos de choque a escala real TB51 y TB11, según la norma europea UNE-EN 1317-2, cumpliendo todos los criterios de aceptación bajo los siguientes parámetros de desempeño.

Nivel de contención	Prueba de impacto
Nivel de Contención	H2
Ancho de Trabajo (W)	W5 (1.5m)
Índice de Severidad del Impacto (ASI)	B
Deflexión Dinámica	1.2m
Intrusión del Vehículo (VI)	1.8m

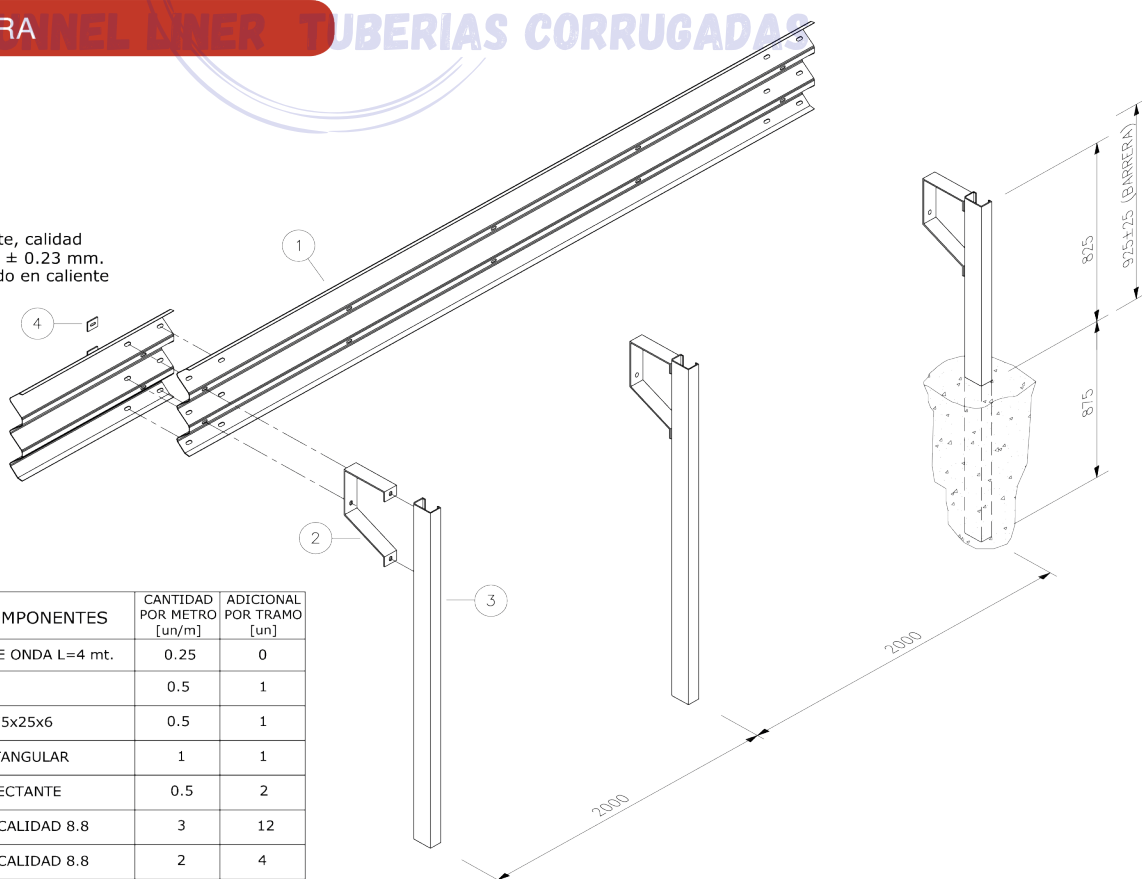
## DESEMPEÑO



## ISOMÉTRICA BARRERA EN EL ANILLO DE TUBERIAS CORRUGADAS

### NOTAS

- 1.- Nivel de contención H2.  
Ancho de trabajo (W5) 1.5 m.  
Índice de severidad B.
- 2.- Pernos de conexión calidad 8.8
- 3.- Material acero laminado en caliente, calidad S420MC, tolerancia de laminación  $\pm 0.23$  mm.
- 4.- Terminación superficial galvanizado en caliente según ISO 1461.
- 5.- Cotas en milímetros.



Nº	CODIGO	LISTA DE COMPONENTES	CANTIDAD POR METRO [un/m]	ADICIONAL POR TRAMO [un]
1	DC0068-99	BARANDA TRIPLE ONDA L=4 mt.	0.25	0
2	DC0066-99	SEPARADOR D	0.5	1
3	DC0065-99	POSTE CA 150x75x25x6	0.5	1
4	AD0021-99	ARANDELA RECTANGULAR	1	1
5	AD0018-99	ELEMENTO REFLECTANTE	0.5	2
6	IN16570	PERNO M16X35 CALIDAD 8.8	3	12
7	IN16581	PERNO M16X45 CALIDAD 8.8	2	4